



## À VENDRE - DE L'ÉGLISE 8

Rue de l'Église 8 4287 - Lincet

**375 000 €**



232 m<sup>2</sup>



4 chambres



PEB D



Stéphanie  
We Invest

IPI : 518.359

+32 477 65 07 37

stephanie.vanagt@weinvest.be

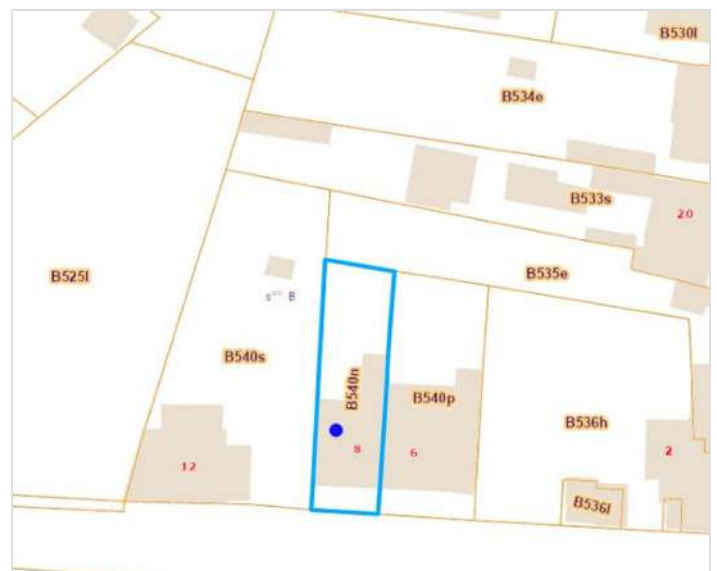


### Adresse du bien

Rue de l'Église 8  
 4287 Lincient

### Dimensions parcelle

Largeur de la façade	<b>9.00 m</b>
Profondeur de la parcelle	<b>32 m</b>
Surface de la parcelle	<b>296.00 m<sup>2</sup></b>
Largeur de la parcelle	<b>9.00 m</b>
Orientation	<b>Sud</b>



\*Informations provenant du site du cadastre

\* L'orientation de la façade est prise par rapport à la rue.



**Stephanie**  
 +32 477 65 07 37  
 stephanie.vanagt@weininvest.be





## Composition du bien

Etat général	<b>Bon</b>
Surface habitable	<b>232 m<sup>2</sup></b>
Surface totale	<b>285 m<sup>2</sup></b>
Nombre de façades	<b>2</b>
Nombre d'étages	<b>3</b>
Nombre de pièces	<b>23</b>
Nombre de chambre(s)	<b>4</b>
Nombre de salle de bains	<b>1</b>
Nombre de salle de douches	<b>1</b>



*Stephanie*

+32 477 65 07 37

stephanie.vanagt@weinvest.be





## Extérieur

Jardin (terrain arrière)

**Fermé clôtures**

**Nord**

Parking (terrain avant)

**Place(s) 1**

Terrasse (terrain arrière)

**30 m<sup>2</sup>**

**Éclairage**

**Sol gravier**

Terrasse (terrain arrière)

**Orientation nord**



*Stephanie*

+32 477 65 07 37

stephanie.vanagt@weinvest.be



## Intérieur

Rez-de-chaussée **91 m<sup>2</sup>**

**Hall d'entrée, salon, salle à manger, cuisine, wc, buanderie, escalier, hall, hall, remise 1**

1er étage **72 m<sup>2</sup>**

**Hall de nuit 1, chambre 1, chambre 2, salle de bains, remise 2**

2ème étage **55 m<sup>2</sup>**

**Hall de nuit 2, chambre 3, chambre 4, salle de douche, escalier, hall**

3ème étage **14 m<sup>2</sup>**

**Grenier 1, grenier 2**

Sous-sol **53 m<sup>2</sup>**

**Cave 1, cave 2, hall de cave, chaufferie**



*Stephanie*

+32 477 65 07 37

stephanie.vanagt@weinvest.be




**Rez-de-chaussée - Hall d'entrée - 6.03 m<sup>2</sup>**

 Longueur : **3.65 m** - Largeur : **1.65 m**

Porte	<b>Battante</b>	Sol	<b>Béton lissé</b>
	<b>Aluminium</b>	Hauteur sous-plafond	<b>3,50 m</b>
	<b>Anti-effraction</b>	Éclairage	<b>Au plafond</b>
Fenêtre	<b>Châssis alu double vitrage type sans ouverture</b>	Prise(s) électrique(s)	<b>1</b>


**Stephanie**

+32 477 65 07 37

stephanie.vanagt@weinvest.be


**Rez-de-chaussée - Salon - 22.89 m<sup>2</sup>**

 Longueur : **5.05 m** - Largeur : **4.53 m**

Fenêtre	<b>Châssis alu double vitrage type oscillo-battants battants</b>	Chauffage	<b>Radiateur(s)</b>
Sol	<b>Béton lissé</b>	Prise(s) électrique(s)	<b>3</b>
Hauteur sous-plafond	<b>3,40 m</b>	Prise télédistribution	<b>1</b>
Éclairage	<b>Points lumineux au plafond</b>		


**Stephanie**

+32 477 65 07 37

stephanie.vanagt@weininvest.be




**Rez-de-chaussée - Salle à manger - 18.34 m<sup>2</sup>**

 Longueur : **4.52 m** - Largeur : **4.06 m**

 Hauteur sous-plafond **3,40 m**

 Prise(s) électrique(s) **4**

 Prise télédistribution **1**

Accès

**Terrasse**
**Jardin**

Porte

**Type double battante**
**Matière aluminium vitrée**
**Vitrage double**

Sol

**Béton lissé**

Éclairage

**Points lumineux au plafond**

Chauffage

**Radiateur(s)**

**Stephanie**

+32 477 65 07 37

stephanie.vanagt@weinvest.be




**Rez-de-chaussée - Cuisine - 11.70 m<sup>2</sup>**

 Longueur : **3.95 m** - Largeur : **2.95 m**

Hauteur sous-plafond	<b>2,30 m</b>
Prise(s) électrique(s)	<b>4</b>
Évier	<b>Double</b>
Plaque de cuisson	<b>Type induction</b> <b>De la marque BOSCH</b>
Hotte	<b>Type hotte murale</b> <b>Évacuation extérieure</b> <b>De la marque BOSCH</b>
Frigo	<b>Type externe</b> <b>De la marque BOSCH</b>

Lave-vaisselle	<b>Type full-intégré</b> <b>De la marque BOSCH</b>
Four	<b>Type à air pulsé</b> <b>De la marque BOSCH</b>
Sol	<b>Béton lissé</b>
Éclairage	<b>Points lumineux au plafond</b>
Chauffage	<b>Radiateur(s)</b>



*Stephanie*  
 +32 477 65 07 37  
 stephanie.vanagt@weininvest.be


**1er étage - Chambre 1 - 18.42 m<sup>2</sup>**

 Longueur : **4.53 m** - Largeur : **4.06 m**

Fenêtre	<b>Châssis alu double vitrage type oscillo-battants battants</b>
Sol	<b>Quick-Step</b>
Hauteur sous-plafond	<b>2,90 m</b>

Éclairage	<b>Points lumineux au plafond</b>
Chauffage	<b>Radiateur(s)</b>
Prise(s) électrique(s)	<b>5</b>



*Stephanie*  
 +32 477 65 07 37  
 stephanie.vanagt@weinvest.be




**1er étage - Chambre 2 - 22.33 m<sup>2</sup>**

 Longueur : **5.00 m** - Largeur : **4.54 m**

Fenêtre	<b>Châssis alu double vitrage type oscillo-battants battants</b>
Sol	<b>Quick-Step</b>
Hauteur sous-plafond	<b>2,90 m</b>

Éclairage	<b>Points lumineux au plafond</b>
Chauffage	<b>Radiateur(s)</b>
Prise(s) électrique(s)	<b>4</b>



*Stephanie*  
 +32 477 65 07 37  
 stephanie.vanagt@weininvest.be


**1er étage - Salle de bains - 6.03 m<sup>2</sup>**

 Longueur : **3.66 m** - Largeur : **1.64 m**

Hauteur sous-plafond	<b>2,90 m</b>	Fenêtre	<b>Châssis alu double vitrage type oscillo-battants battants</b>
Prise(s) électrique(s)	<b>1</b>	Éclairage	<b>Points lumineux mural</b>
Baignoire	<b>Ovale</b>	Chauffage	<b>Radiateur(s)</b>
WC	<b>Classique</b>	Sol	<b>Quick-Step</b>
Lavabo	<b>Simple</b>		


**Stephanie**

+32 477 65 07 37

stephanie.vanagt@weininvest.be




**2ème étage - Chambre 3 - 18.88 m<sup>2</sup>**

 Longueur : **4.40 m** - Largeur : **4.39 m**

Fenêtre	<b>Fenêtre 2 type de fenêtre fenêtre de toit</b>
	<b>Châssis alu double vitrage type oscillo-battants battants</b>
Sol	<b>Quick-Step</b>
Hauteur sous-plafond	<b>3,20 m</b>

Type de plafond	<b>Plafond mansardé</b>
Éclairage	<b>Points lumineux au plafond</b>
Chauffage	<b>Radiateur(s)</b>
Prise(s) électrique(s)	<b>3</b>



*Stephanie*  
 +32 477 65 07 37  
 stephanie.vanagt@weinvest.be


**2ème étage - Chambre 4 - 19.96 m<sup>2</sup>**

 Longueur : **4.83 m** - Largeur : **4.38 m**

Fenêtre	<b>Fenêtre 2 type de fenêtre fenêtre de toit</b>
	<b>Châssis alu double vitrage type oscillo-battants battants</b>
Sol	<b>Quick-Step</b>
Hauteur sous-plafond	<b>3,20 m</b>

Type de plafond	<b>Plafond mansardé</b>
Éclairage	<b>Points lumineux au plafond</b>
Chauffage	<b>Radiateur(s)</b>
Prise(s) électrique(s)	<b>3</b>



*Stephanie*  
 +32 477 65 07 37  
 stephanie.vanagt@weininvest.be




**2ème étage - Salle de douche - 5.75 m<sup>2</sup>**

 Longueur : **3.68 m** - Largeur : **1.62 m**

Douche	<b>Carrelage + rideau</b>
WC	<b>Classique</b>
Lavabo	<b>Simple</b>
Fenêtre	<b>Châssis bois double vitrage type fenêtre de toit</b>
Sol	<b>Quick-Step</b>

Hauteur sous-plafond	<b>2,25 m</b>
Type de plafond	<b>Plafond mansardé</b>
Éclairage	<b>Points lumineux au plafond</b>
Chauffage	<b>Radiateur(s)</b>
Prise(s) électrique(s)	<b>2</b>


**Stephanie**

+32 477 65 07 37

stephanie.vanagt@weinvest.be

**Rez-de-chaussée - Wc - 1.36 m<sup>2</sup>**Longueur : **1.49 m** - Largeur : **0.91 m**

WC	<b>Classique</b>
Fenêtre	<b>Châssis alu double vitrage type oscillo-battants</b>
Sol	<b>Béton lissé</b>
Hauteur sous-plafond	<b>2,30 m</b>
Éclairage	<b>Points lumineux mural</b>

**Rez-de-chaussée - Buanderie - 5.40 m<sup>2</sup>**Longueur : **2.89 m** - Largeur : **1.86 m**

Accès	<b>Terrasse</b>
	<b>Jardin</b>
Évier	<b>1</b>
Porte	<b>Type battante</b>
	<b>Matière aluminium vitrée</b>
	<b>Vitrage double</b>
	<b>Anti-effraction</b>
Sol	<b>Béton lissé</b>
Hauteur sous-plafond	<b>2,30 m</b>
Éclairage	<b>Points lumineux au plafond</b>
Prise(s) électrique(s)	<b>2</b>

**Rez-de-chaussée - Escalier - 0.55 m<sup>2</sup>**Longueur : **0.91 m** - Largeur : **0.60 m***Stephanie*

+32 477 65 07 37

stephanie.vanagt@weinvest.be



**Rez-de-chaussée - Hall - 1.49 m<sup>2</sup>**Longueur : **1.64 m** - Largeur : **0.91 m**

Hauteur sous-plafond	<b>3,45 m</b>
Prise(s) électrique(s)	<b>2</b>
Éclairage	<b>Points lumineux au plafond</b>
Chauffage	<b>Radiateur(s)</b>
Escalier	<b>1</b>
Sol	<b>Béton lissé</b>
Prise téléphone	<b>1</b>

**Rez-de-chaussée - Hall - 6.54 m<sup>2</sup>**Longueur : **4.42 m** - Largeur : **1.64 m****Rez-de-chaussée - Remise 1 - 16.89 m<sup>2</sup>**Longueur : **9.36 m** - Largeur : **1.80 m**

Sol	<b>Pavés</b>
Hauteur sous-plafond	<b>2 m</b>
Éclairage	<b>Points lumineux mural</b>

**1er étage - Hall de nuit 1 - 8.90 m<sup>2</sup>**Longueur : **5.40 m** - Largeur : **1.64 m**

Escalier	<b>1</b>
Fenêtre	<b>Châssis alu double vitrage type oscillo-battants battants</b>
Sol	<b>Parquet</b>
Hauteur sous-plafond	<b>2,90 m</b>
Éclairage	<b>Points lumineux mural</b>
Prise(s) électrique(s)	<b>1</b>

**Stephanie**

+32 477 65 07 37

stephanie.vanagt@weinvest.be

**1er étage - Remise 2 - 16.45 m<sup>2</sup>**Longueur : **9.21 m** - Largeur : **1.78 m**

Fenêtre

**Châssis type battants matière aluminium****Vitrage simple**

Sol

**Vinyle**

Hauteur sous-plafond

**2,30 m**

Éclairage

**Points lumineux mural****2ème étage - Hall de nuit 2 - 4.63 m<sup>2</sup>**Longueur : **2.84 m** - Largeur : **1.63 m**

Sol

**Quick-Step**

Hauteur sous-plafond

**2,25 m****2ème étage - Escalier - 4.19 m<sup>2</sup>**Longueur : **2.57 m** - Largeur : **1.62 m****2ème étage - Hall - 1.39 m<sup>2</sup>**Longueur : **1.49 m** - Largeur : **0.93 m****3ème étage - Grenier 1 - 10.01 m<sup>2</sup>**Longueur : **5.90 m** - Largeur : **1.69 m**

Type de grenier

**Seulement rangement**

Sol

**Plancher**

Hauteur sous-plafond

**2,15 m**

Type de plafond

**Plafond mansardé**

Escalier

**1****Stephanie**

+32 477 65 07 37

stephanie.vanagt@weininvest.be



**3ème étage - Grenier 2 - 4.19 m<sup>2</sup>**Longueur : **4.62 m** - Largeur : **0.91 m**

Type de grenier	<b>Seulement rangement</b>
Sol	<b>Plancher</b>
Hauteur sous-plafond	<b>2,15 m</b>
Type de plafond	<b>Plafond mansardé</b>
Escalier	<b>1</b>

**Sous-sol - Cave 1 - 5.34 m<sup>2</sup>**Longueur : **3.42 m** - Largeur : **1.55 m**

Sol	<b>Carrelage</b>
Hauteur sous-plafond	<b>2 m</b>
Type de plafond	<b>Voussettes</b>
Éclairage	<b>Points lumineux mural</b>

**Sous-sol - Cave 2 - 21.73 m<sup>2</sup>**Longueur : **4.91 m** - Largeur : **4.42 m**

Sol	<b>Pierre bleue</b>
Hauteur sous-plafond	<b>2 m</b>
Type de plafond	<b>Voussettes</b>
Éclairage	<b>Points lumineux au plafond</b>
Prise(s) électrique(s)	<b>2</b>

*Stephanie*

+32 477 65 07 37

stephanie.vanagt@weinvest.be

**Sous-sol - Hall de cave - 8.53 m<sup>2</sup>**Longueur : **5.46 m** - Largeur : **1.55 m**

Sol	<b>Pierre bleue</b>
Hauteur sous-plafond	<b>2 m</b>
Type de plafond	<b>Voussettes</b>
Éclairage	<b>Points lumineux mural</b>
Prise(s) électrique(s)	<b>2</b>
Escalier	<b>1</b>

**Sous-sol - Chaufferie - 17.59 m<sup>2</sup>**Longueur : **4.42 m** - Largeur : **3.97 m**

Sol	<b>Carrelage</b>
Hauteur sous-plafond	<b>2 m</b>
Type de plafond	<b>Voussettes</b>
Éclairage	<b>Points lumineux au plafond</b>
Prise(s) électrique(s)	<b>2</b>

*Stephanie*

+32 477 65 07 37

stephanie.vanagt@weinvest.be



Récapitulatif des mètres Longueur Largeur Superficie

### Rez-de-chaussée

Hall d'entrée	3.65 m	1.65 m	6.03 m <sup>2</sup>
Salon	5.05 m	4.53 m	22.89 m <sup>2</sup>
Salle à manger	4.52 m	4.06 m	18.34 m <sup>2</sup>
Cuisine	3.95 m	2.95 m	11.70 m <sup>2</sup>
Wc	1.49 m	0.91 m	1.36 m <sup>2</sup>
Buanderie	2.89 m	1.86 m	5.40 m <sup>2</sup>
Escalier	0.91 m	0.60 m	0.55 m <sup>2</sup>
Hall	1.64 m	0.91 m	1.49 m <sup>2</sup>
Hall	4.42 m	1.64 m	6.54 m <sup>2</sup>
Remise 1	9.36 m	1.80 m	16.89 m <sup>2</sup>

### 1er étage

Hall de nuit 1	5.40 m	1.64 m	8.90 m <sup>2</sup>
Chambre 1	4.53 m	4.06 m	18.42 m <sup>2</sup>
Chambre 2	5.00 m	4.54 m	22.33 m <sup>2</sup>
Salle de bains	3.66 m	1.64 m	6.03 m <sup>2</sup>
Remise 2	9.21 m	1.78 m	16.45 m <sup>2</sup>

### 2ème étage

Hall de nuit 2	2.84 m	1.63 m	4.63 m <sup>2</sup>
Chambre 3	4.40 m	4.39 m	18.88 m <sup>2</sup>
Chambre 4	4.83 m	4.38 m	19.96 m <sup>2</sup>
Salle de douche	3.68 m	1.62 m	5.75 m <sup>2</sup>
Escalier	2.57 m	1.62 m	4.19 m <sup>2</sup>
Hall	1.49 m	0.93 m	1.39 m <sup>2</sup>



*Stephanie*

+32 477 65 07 37

stephanie.vanagt@weinvest.be

**3ème étage**

Grenier 1	<b>5.90 m</b>	<b>1.69 m</b>	<b>10.01 m<sup>2</sup></b>
Grenier 2	<b>4.62 m</b>	<b>0.91 m</b>	<b>4.19 m<sup>2</sup></b>

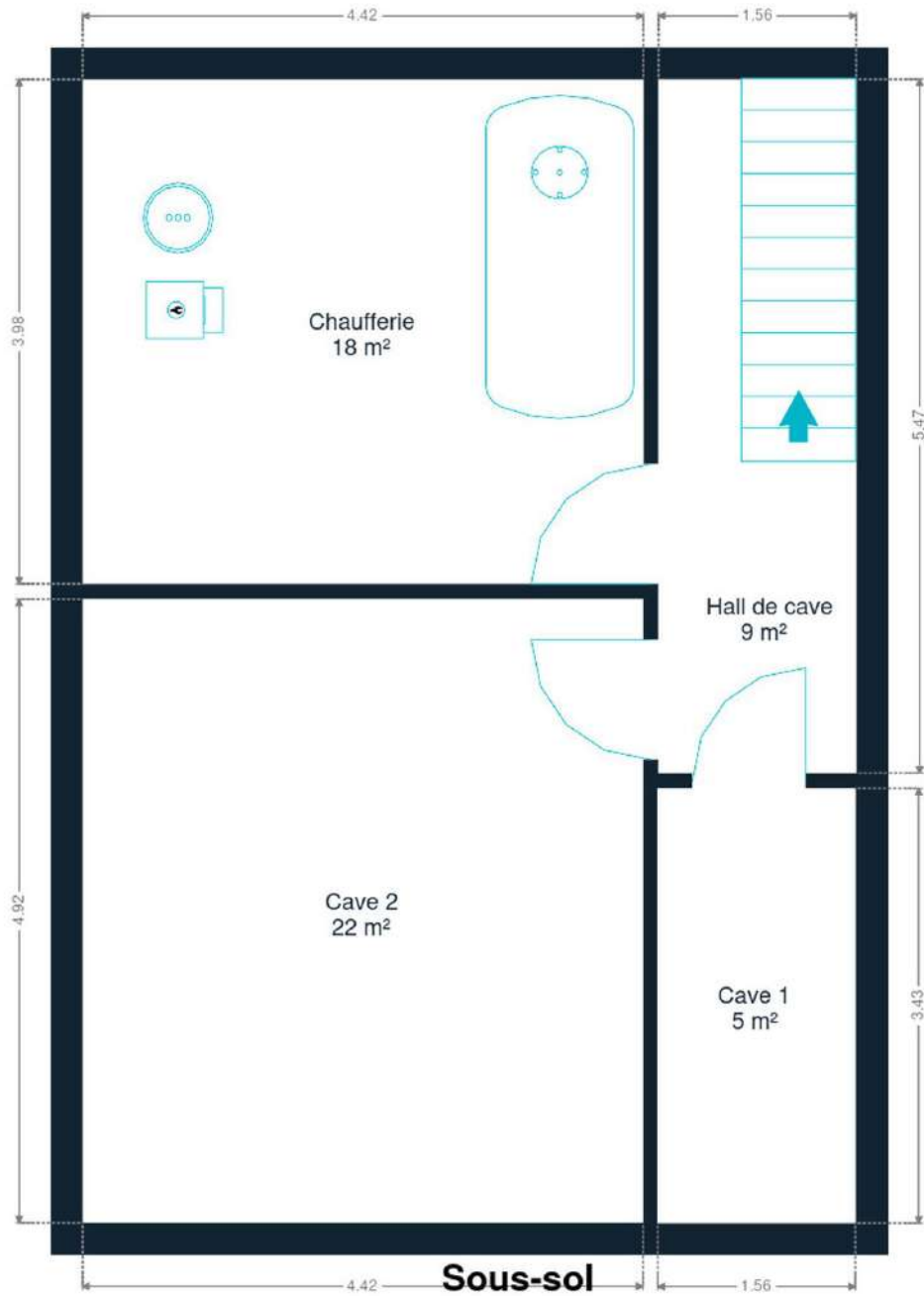
**Sous-sol**

Cave 1	<b>3.42 m</b>	<b>1.55 m</b>	<b>5.34 m<sup>2</sup></b>
Cave 2	<b>4.91 m</b>	<b>4.42 m</b>	<b>21.73 m<sup>2</sup></b>
Hall de cave	<b>5.46 m</b>	<b>1.55 m</b>	<b>8.53 m<sup>2</sup></b>
Chaufferie	<b>4.42 m</b>	<b>3.97 m</b>	<b>17.59 m<sup>2</sup></b>

*Stephanie*

+32 477 65 07 37

stephanie.vanagt@weinvest.be

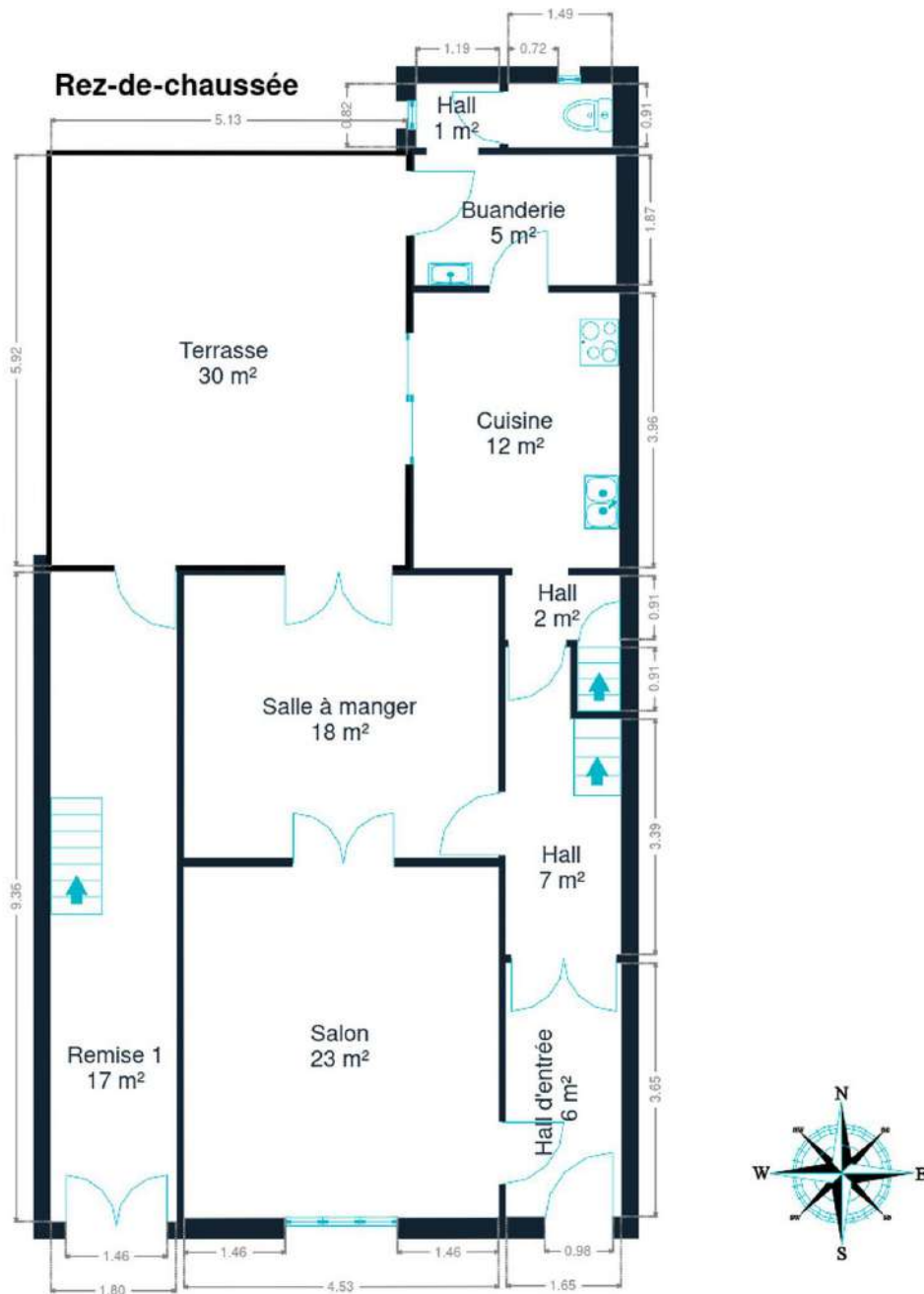


Sous-sol



**Stephanie**  
+32 477 65 07 37  
stephanie.vanagt@weinvest.be





Rez-de-chaussée



**Stephanie**  
+32 477 65 07 37  
stephanie.vanagt@weinvest.be

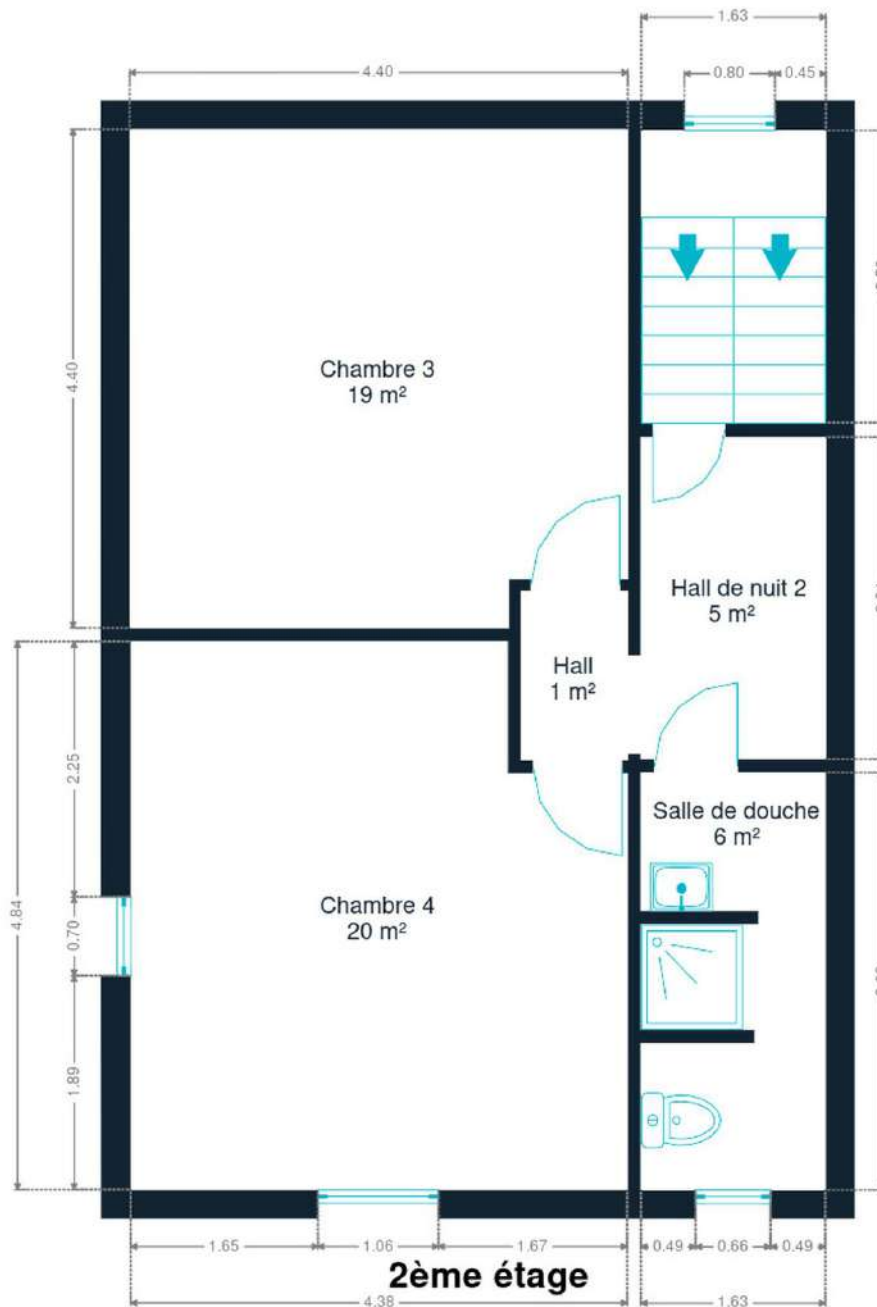


**1er étage**

1er étage



*Stephanie*  
+32 477 65 07 37  
stephanie.vanagt@weininvest.be

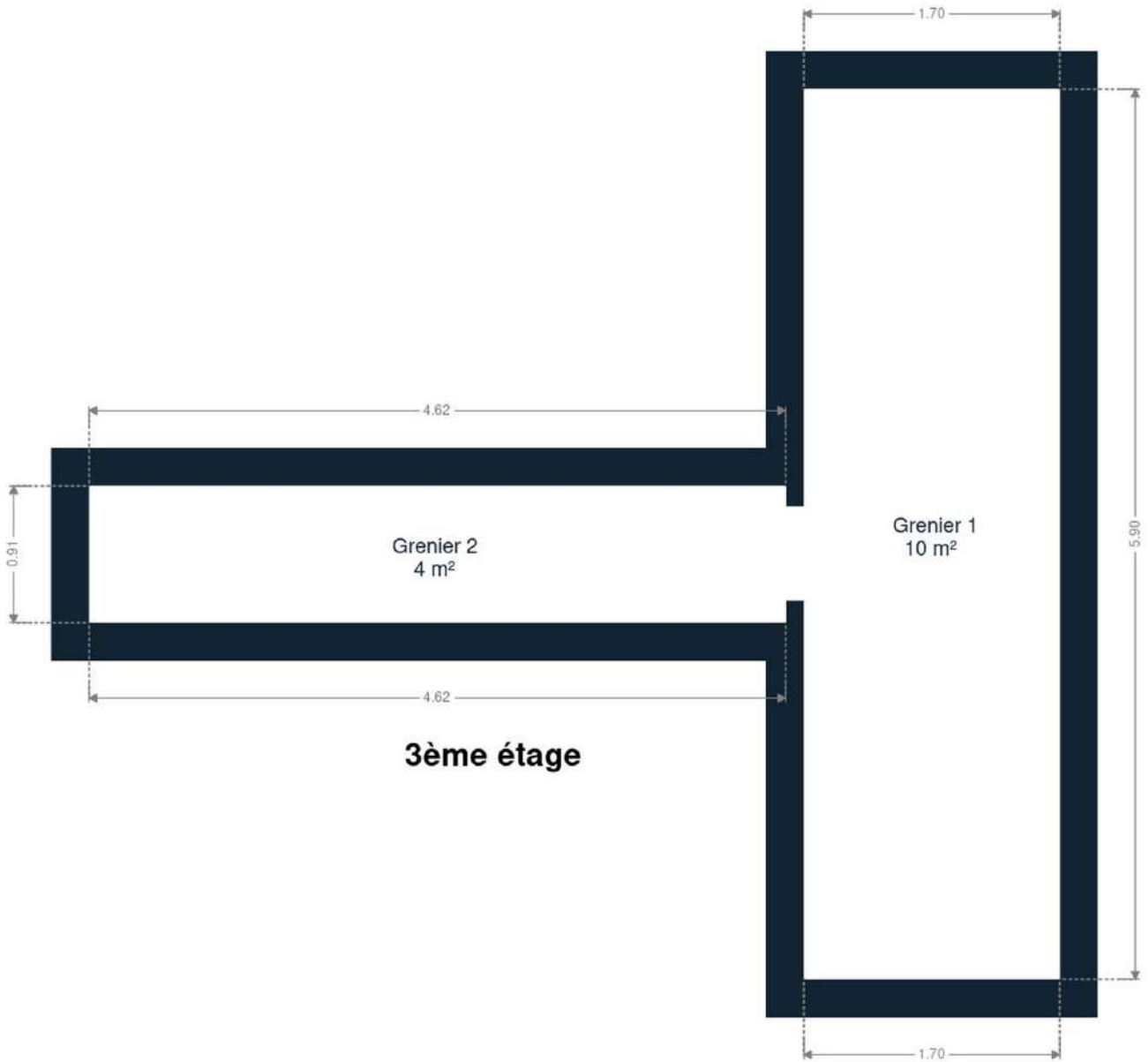


2ème étage



*Stephanie*  
+32 477 65 07 37  
stephanie.vanagt@weininvest.be





3ème étage



*Stephanie*  
+32 477 65 07 37  
stephanie.vanagt@weinvest.be

## Technique



### PEB

Emission co2	69
Conso. théorique	55965 kwh/an
Conso. spécifique	278 kwh/m².an
Code unique	20250302000778
Classe énergétique	D

### Toiture

Zingueries	Zinc
État	Bon
Couverture	Ardoises naturelles

### Façade

Matériaux façade	Brique
Etat	Bon

### Châssis

Châssis	Thermique et acoustique
---------	-------------------------



*Stephanie*

+32 477 65 07 37

stephanie.vanagt@weininvest.be

## Installation

Adoucisseur d'eau  
Chauffe-eau  
Compteur électrique  
Chauffage

**Oui**  
**Nombre de litres 200**  
**Mono-horaire**

**Central**  
**Mazout**  
**Radiateur(s)**  
**Basse température**

Compt. d'eau  
Citerne mazout

**Buderus**  
**Nombre 1**

**Apparente**  
**Capacité 4000 L**



*Stephanie*

+32 477 65 07 37

stephanie.vanagt@weinvest.be





## Transports

Arrêt de bus	150 m
Accès ferroviaire	5100 m
Accès autoroutier	500 m

## Écoles

École communale de Lincent	190 m
Ecole communale de Grand-Hallet	2104 m



## Points d'intérêts

	Pharmacie de Lincent SRL	<b>61 m</b>
Bureau de poste	Bpost Lincent	<b>188 m</b>
Aéroport	Aéroclub de Hesbaye	<b>2652 m</b>
Centre ville avec commerces	Landen	<b>5212 m</b>
Centre ville avec commerces	Hannut	<b>5541 m</b>
Pharmacie	Pharmacie de Lincent srl	<b>200 m</b>
Centre aquatique	Plopsaqua Piscine	<b>5000 m</b>
Supermarché	Intermarché	<b>3000 m</b>
Librairie	Librairie St Servais	<b>1000</b>



*Stephanie*

+32 477 65 07 37

stephanie.vanagt@weininvest.be

# Les étapes d'achat d'un bien immobilier

## 1. BUDGET

En fonction de vos revenus et de vos économies (les "fonds propres") la banque va déterminer votre "capacité d'emprunt", c'est à dire le montant maximal du crédit.

## 3. OFFRE

Une fois le bien de vos rêves trouvé, vous rédigez une offre au propriétaire, qui lui notifie votre intérêt d'acheter à un prix donné et dans des conditions déterminées.

## 5. FINANCEMENT

Différents types de crédits hypothécaire existent. En négociant auprès de plusieurs banques, vous obtiendrez le crédit le plus avantageux pour votre situation. Une fois l'offre de prêt formelle obtenue, le compromis peut être signé.

## 7. SIGNATURE COMPROMIS

Une fois le compromis rempli et accepté par les parties, vous le signez chez le notaire du vendeur ou dans votre agence immobilière. La signature se fait en général dans le mois qui suit l'offre.

+ Vous payez une *garantie équivalente à 5 ou 10% du prix de vente.*

## 9. SIGNATURE DE L'ACTE

Maximum 4 mois après le compromis a lieu la signature de l'acte, chez votre notaire. C'est le moment où vous recevez les clés et devenez propriétaire.

+ Vous payez le *solde, les frais de notaire et les coûts de l'acte.*

## 2. RECHERCHE

Vous pouvez entamer vos recherches. Encodez vos critères sur les plateformes immobilières (immoweb, immovlan,...) et/ou les communiquez-les aux agences immobilières locales afin d'être notifié lorsqu'un bien est mis en vente.

## 4. NÉGOCIATION

Le propriétaire peut accepter votre offre, la refuser voir vous faire une contre-proposition (à accepter ou refuser en retour). Une fois les négociations abouties et l'offre contresignée, la vente est scellée.

## 6. COMPROMIS

Le compromis est le premier contrat formalisant l'engagement de vente. C'est soit le notaire soit l'agence immobilière qui va le rédiger.

## 8. RECHERCHES NOTARIÉES

Les notaires vont rassembler les documents et effectuer les recherches administratives, hypothécaires et fiscales auprès des administrations concernées. Une fois toutes les informations collectées, la date de signature peut être fixée.

## 10. TITRE DE PROPRIÉTÉ

Votre notaire transmet l'acte signé au bureau des hypothèques pour y être enregistré. Quelques semaines plus tard, il recevra le titre de propriété portant les cachets de l'administration fiscale, conservera l'original et vous transmettra une copie.



Acheté!





# Quels sont les frais « cachés » à l'achat d'un bien immobilier ?

Lorsque vous faites l'acquisition d'une propriété, le prix de vente sera toujours additionné de taxes et frais annexes, appelés **«frais d'achat» et qui s'élèvent en moyenne à 15% du prix de vente** (sauf si vous bénéficiez d'un taux réduit ou d'un abattement). C'est votre notaire qui va les collecter, mais celui-ci va ensuite les redistribuer aux différentes administrations.

## ■ Exemple :



**Prix d'achat**  
en Régions wallonne et bruxelloise  
(sous réserve des éventuelles réductions de frais et abattements).

**200.000 €**

**Total des frais d'achat**

**+ 29.175 €**

**Total de l'achat** ▶

**229.175 €**

**25.000 €** Droits d'enregistrement

**2.160 €** Honoraires du notaire (soumis à la TVA\*)

**1.100 €** Frais administratifs (soumis à la TVA\*)

**685 €** TVA

**230 €** Transcription hypothécaire



Si votre achat est financé grâce à un crédit hypothécaire, il faudra ajouter les frais liés à un second acte notarié ; l'acte de crédit, qui va entraîner des frais supplémentaire dûs à la banque et au notaire. Renseignez-vous auprès de votre notaire pour connaître le montant total exact.

## Nos services

Chez We Invest, nous sommes persuadés qu'un bon agent immobilier n'est pas nécessairement un secrétaire redoutable, un photographe hors-pair, un marketeur ingénieux ou un informaticien passionné. Nous avons donc décidé de former une agence immobilière avec une véritable équipe de professionnels pour entourer cet agent.

▼ **Votre agent We Invest est plus qu'un ouvreur de porte:** c'est un véritable conseiller, passionné. Il ou elle vous guidera et vous encadrera dans l'une des transactions la plus importante de votre vie. Grâce à sa certification IPI, vous êtes assurés que nos agents sont formés aux aspects techniques, juridiques, fiscaux et administratifs d'un achat et d'une vente.

▼ **L'équipe de marketing:** votre agent immobilier est soutenu par une équipe marketing professionnelle (photographes, vidéastes, publicitaires, graphistes, spécialistes du marketing digital, etc.) Grâce à nos supports, tels que les plans, les visites virtuelles, les vidéos ou le livret comme celui-ci, vous gagnez du temps en ne visitant que les propriétés qui vous correspondent vraiment!

▼ **L'équipe technologique:** Notre objectif est d'utiliser la technologie pour humaniser les transactions immobilières. Contradictoire? Pas du tout: entourés d'outils et de services tech', le travail de nos agents immobiliers est considérablement allégé. Cela leur permet de se concentrer sur leur plus grande force: des conseils personnalisés pour que vous puissiez trouver la maison de vos rêves ou vendre la vôtre au meilleur prix.



## Vous songez à vendre ?

Notre équipe est disponible pour vous soutenir dans chacun de vos projets de vente ou de mise en location. Faites évaluer votre propriété objectivement, gratuitement, et sans engagement. [Contactez votre agent immobilier We Invest et découvrez autour d'une tasse de café ce que nous pouvons faire pour vous.](#)